

Ich melde mich für die Veranstaltung „Gesund leben auf dem Land – Überlegenheit in der Pandemie“ am **15.09.2020** an und bezahle die Teilnahmegebühr per Rechnung.

Name, Vorn. _____
Institution _____
Straße, Nr. _____
PLZ, Ort _____
Telefon _____
E-Mail _____

Datum, Unterschrift _____

Anmeldung:

per Fax: 0671 92896-539

DLR Rheinessen-Nahe-Hunsrück
Akademie Ländlicher Raum
Schloßplatz 10
55469 Simmern



© pixabay.com

AKADEMIE LÄNDLICHER RAUM RHEINLAND-PFALZ

Geschäftsstelle:

Dienstleistungszentrum Ländlicher Raum (DLR)
Rheinessen-Nahe-Hunsrück
Akademie Ländlicher Raum Rheinland-Pfalz
Schloßplatz 10
55469 Simmern
Auskunft: 06761 9402-31 oder -38
E-Mail: alr@dlr.rlp.de
Internet: www.landschaft.rlp.de



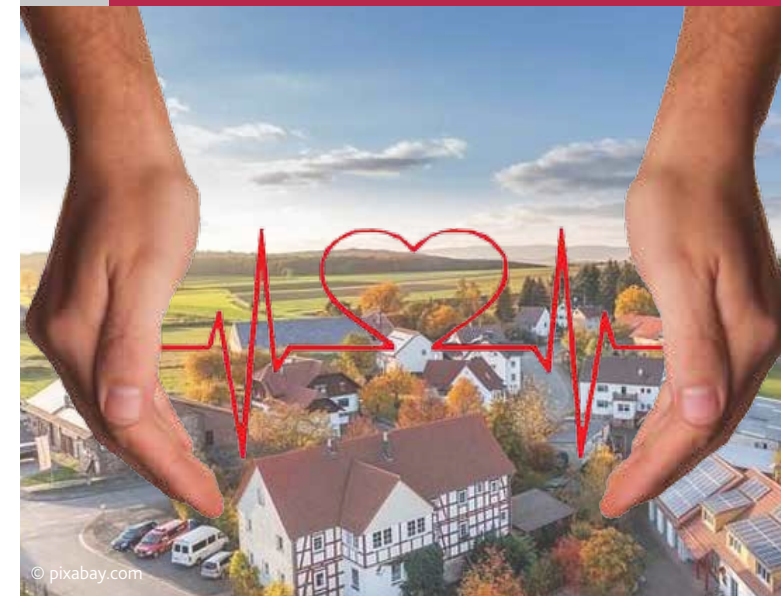
Veranstaltungsort:

world wide web

AKADEMIE LÄNDLICHER RAUM RHEINLAND-PFALZ

Web-Seminar

Gesund leben auf dem Land –
Überlegenheit in der Pandemie



© pixabay.com

am Dienstag, 15.09.2020
18:00 Uhr bis ca. 20:00 Uhr
Web-Seminar

LÄNDLICHE RÄUME HABEN ZUKUNFT !

In Ländlichen Regionen lässt es sich aktiv und gesund leben. Dabei geht es nicht nur um eine gesunde Ernährung oder die körperliche Gesundheit allgemein. Wesentliche Faktoren sind auch die Wirkungen sozialer Beziehungen, die der Lebenswelt oder der Work-Live-Balance auf die seelische Gesundheit von Menschen. Viele Studien belegen, dass das Landleben dahin gehend positiven Einfluss auf die Gesundheit hat.

Das Robert Koch-Institut hat die Feststellung getroffen, dass insbesondere die chronischen Erkrankungen mit der Größe des Wohnortes deutlich steigen. In Großstädten ist eine Steigerung von 33 % nachgewiesen. Auch die gegenwärtige Corona Pandemie lässt uns ganz aktuell das gesunde Leben im ländlichen Raum noch einmal neu bewerten.

Die Veranstaltung will der Frage nachgehen, wie gesünder ist das Leben im Ländlichen Raum und gibt es über dies eine Überlegenheit in der Pandemie.

Akademie Ländlicher Raum Rheinland-Pfalz
Geschäftsstelle

PROGRAMM

18:00 Uhr Login und Technik-Check

18:30 Uhr Begrüßung und Einführung

Vorstellung der Referenten



Sabine Köpke
Koordinierungsstelle Gesundheitliche Chancengleichheit in der Landeszentrale für Gesundheitsförderung in RLP (LZG)

Wie Prävention und Gesundheitsförderung gelingen kann



Professorin Dr. Martina Klärle
Frankfurt University of Applied Science

Überlegenheit in der Pandemie –
Land-Stadt-Gefälle in Zeiten von Corona



Maike Simmank
Soziologisches Forschungsinstitut
Göttingen (SOFI)

Städte halten den Atem an,
Dörfer atmen tief durch –
Soziologische Momentaufnahmen

ca. 20:00 Uhr Ende

Zielgruppe:

Führungskräfte von Verwaltungen, Geschäftsführer, Regionalmanager und Mitglieder der LEADER LAGen, Bürgermeister, Kommunalpolitiker, Akteure, Regionalplanungsbüros, interessierte Bürgerinnen und Bürger

Anmeldung: bis zum 08.09.2020

- per Post oder Fax mit umseitigem Formular
- per E-Mail an alr@dlr.rlp.de
- im Internet auf www.landschaftt.rlp.de

Eine Anmeldebestätigung sowie die Zugangsdaten zum Web-Seminar mit weiteren Informationen erhalten Sie nach Ablauf der Anmeldefrist.

Kosten: 10 € pro Teilnehmer

Bei Abmeldung innerhalb von 14 Tagen vor der Veranstaltung oder bei Nichterscheinen ist eine Rückerstattung der Teilnehmergebühr leider nicht möglich. Entrichtung der Teilnehmergebühr per Rechnung. Eine Anmeldung wird unwirksam, sofern die Gebühr nicht spätestens drei Werktage vor der Veranstaltung eingegangen ist.

Die für die Organisation der Veranstaltung notwendigen personenbezogenen Daten werden maschinell verarbeitet und gespeichert. Mit der Anmeldung erklären Sie hierfür Ihr Einverständnis.