



transnationales Vorbereitungsprojekt „Energie grenzüberschreitend nutzen“

Impulsveranstaltung



Rosport
24. April 2010





LE GOUVERNEMENT
DU GRAND-DUCHÉ DE LUXEMBOURG
Ministère de l'Agriculture, de la Viticulture
et du Développement rural



Institut
für
angewandtes
Stoffstrommanagement

© Institut für angewandtes Stoffstrommanagement Potenziale erkennen. Prozesse optimieren. Mehrwert schaffen.



LEADER-Vorbereitungsprojekt

- Beantragung eines LEADER-Vorbereitungsprojektes beim LW-Ministerium in Luxemburg
- Auftaktgespräch im Februar zwischen den Akteuren
 - Diskussion der Themen
- Workshop im März
 - Ausarbeitung eines Projektschemas
 - Vertiefung der Themen
 - Diskussion erster konkreter Projektideen
- Impulsveranstaltung im April
 - Vorstellung der Projektidee
 - Sensibilisierung für das Thema

© Institut für angewandtes Stoffstrommanagement Potenziale erkennen. Prozesse optimieren. Mehrwert schaffen.

IfaS Institut für angewandtes Stoffstrommanagement

Projektidee

Warum das Thema „Energie“?

- große Schnittmengen zwischen den beiden LEADER-Gruppen Bitburg-Prüm und Müllerthal
- Zukunftsfähiges und innovatives Thema

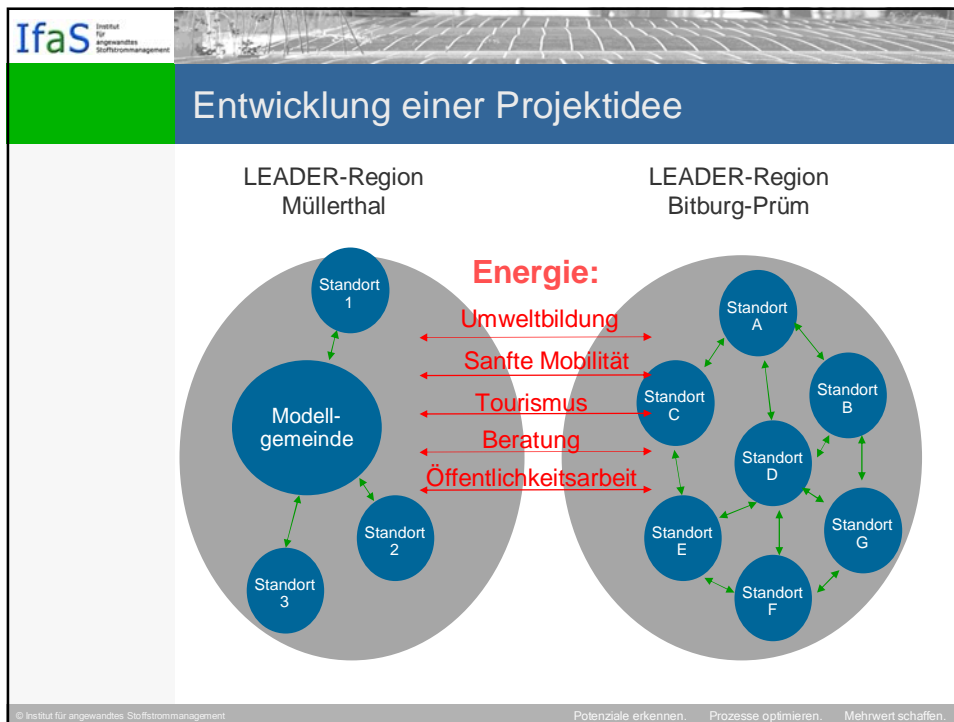
© Institut für angewandtes Stoffstrommanagement Potenziale erkennen. Prozesse optimieren. Mehrwert schaffen.

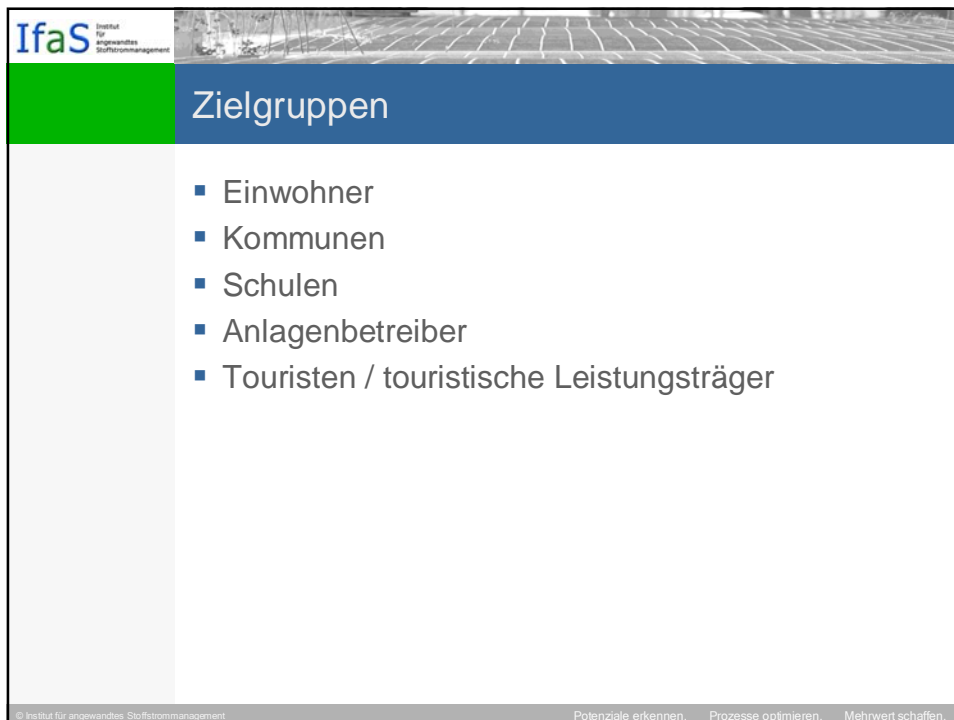
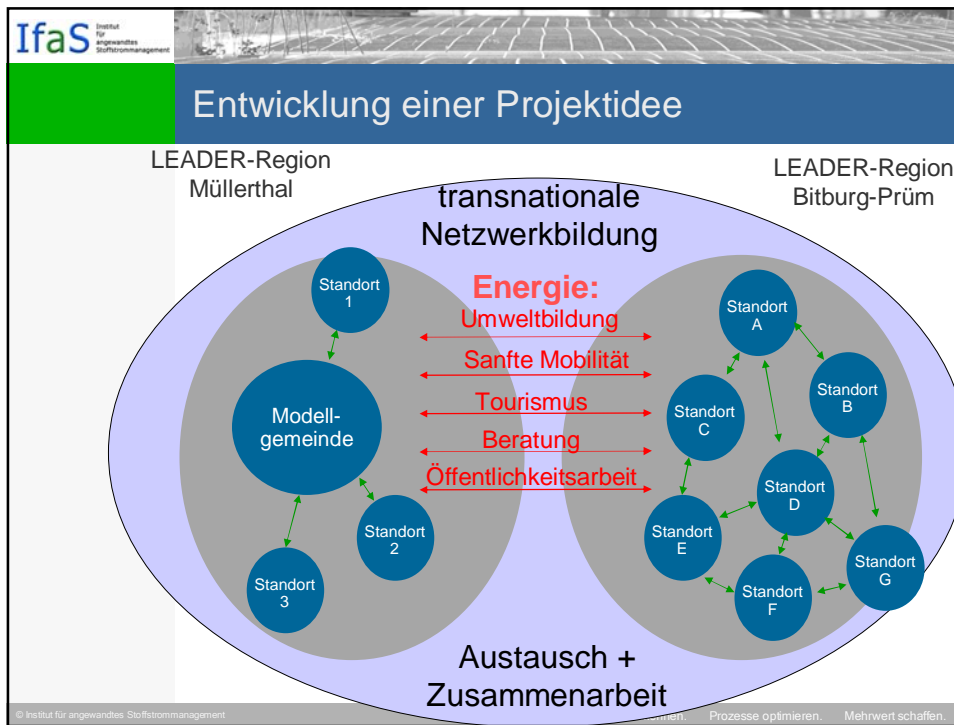
IfaS Institut für angewandtes Stoffstrommanagement

Ausgangssituation

- LAG Bitburg-Prüm
 - Eifelkonferenz 2009 „Klimaschutz als Motor für mehr Wettbewerbsfähigkeit“ mit Eifel-Energie-Tag
 - Erarbeitung eines Energiesteckbriefes für den Eifelkreis Bitburg-Prüm
 - LEADER-Projekt: Energieeffizienz-Initiative Eifel für KMU
 - Bioenergieregion Eifel als Initiative der deutschen LEADER-Regionen Bitburg-Prüm, Vulkaneifel und Eifel/NRW
- LAG Müllerthal
 - Musée Tudor in Rosport
 - LEADER+: Projekt „Energie clever nutzen“
 - AG „Energie“ der RIM asbl.

© Institut für angewandtes Stoffstrommanagement Potenziale erkennen. Prozesse optimieren. Mehrwert schaffen.





IfaS Institut für angewandtes Stoffstrommanagement

Ideen

- **Grenzüberschreitender Energie-Erlebnistag**
 - Besichtigung der Anlagen
 - Gezielte Besucherführung
 - Veranstaltungen / Vorträge / Aktionen (Elektroauto)
- **Konzeption / Etablierung von Energie-Touren**
 - Entwicklung zielgruppenorientierter Angebote (Kinder, Touristen etc.)
 - Langfristiges Ziel: Buchbare Touren
- **Schulung von Energie-Guides**
 - Angebote für Anlagenbetreiber
 - Vermittlung von Marketingkenntnissen

© Institut für angewandtes Stoffstrommanagement Potenziale erkennen. Prozesse optimieren. Mehrwert schaffen.

IfaS Institut für angewandtes Stoffstrommanagement

Ideen

- **Projekttag für Schulen**
 - Besondere Angebote der Museen
 - Entwicklung / Bereitstellung von Unterrichtsmaterial
 - Lehrerfortbildung
- **Sanfte Mobilität**
 - Know-How-Bildung im Bereich E-Bike
 - Entwicklung eines E-Bike-Konzeptes (Wegekonzeption, Einrichtung von Verleihstationen)
- **Öffentlichkeitsarbeit**

© Institut für angewandtes Stoffstrommanagement Potenziale erkennen. Prozesse optimieren. Mehrwert schaffen.

IfaS Institut für angewandtes Stoffstrommanagement

Ideen

- Modellgemeinde in LEADER-Region Müllerthal
- Bestandsaufnahme zum Energieverbrauch (kommunale Liegenschaften, gesamte Kommune - Energiesteckbriefe)
- Potenzialanalysen (z.B. Aufbau eines Solarkatasters)
- Entwicklung von Projektideen, z.B.:
 - Einführung eines Energiemanagementsystems
 - Holzhackschnitzelheizwerk / Nahwärmenetz
 - Solartankstelle
- Akteursmanagement (Gespräche mit Forstwirten, Landwirten, Tourismusbetrieben etc.)
- Machbarkeitsstudien


© Institut für angewandtes Stoffstrommanagement Potenziale erkennen. Prozesse optimieren. Mehrwert schaffen.

IfaS Institut für angewandtes Stoffstrommanagement

Fazit / Zusammenfassung

- Unterschiedliche Ausgangsbedingungen und Prioritäten mit einer Vielzahl gemeinsamer Schnittstellen in den beiden LEADER-Regionen
- Gemeinsame Ziele:
 - Verringerung des Energiebedarfs, Steigerung der Energieeffizienz und Ausbau der erneuerbarer Energien
 - Weiterentwicklung bestehender Anlagen / Einrichtungen
 - Touristische Nutzung der Anlagen
 - Bildung von Know-How durch Vernetzung und Qualifizierung
 - Schaffung eines regionalen Mehrwerts
 - Beitrag zur nachhaltigen Regionalentwicklung

© Institut für angewandtes Stoffstrommanagement Potenziale erkennen. Prozesse optimieren. Mehrwert schaffen.



IfaS Institut für angewandtes Stoffstrommanagement

Ausblick

- Ausarbeitung eines transnationalen LEADER-Projektantrages
- Aufstellung und Unterzeichnung einer Kooperationsvereinbarung zwischen den beiden LEADER-Regionen
- Projektstart ab 2011

© Institut für angewandtes Stoffstrommanagement Potenziale erkennen. Prozesse optimieren. Mehrwert schaffen.